

Ministério da Saúde

Secretaria de Vigilância em Saúde

Departamento de Vigilância em Saúde Ambiental e Saúde do Trabalhador

Coordenação Geral de Vigilância em Saúde Ambiental

III SEMINÁRIO NACIONAL DE VIGILÂNCIA EM SAÚDE DE POPULAÇÕES EXPOSTAS A AGROTÓXICOS

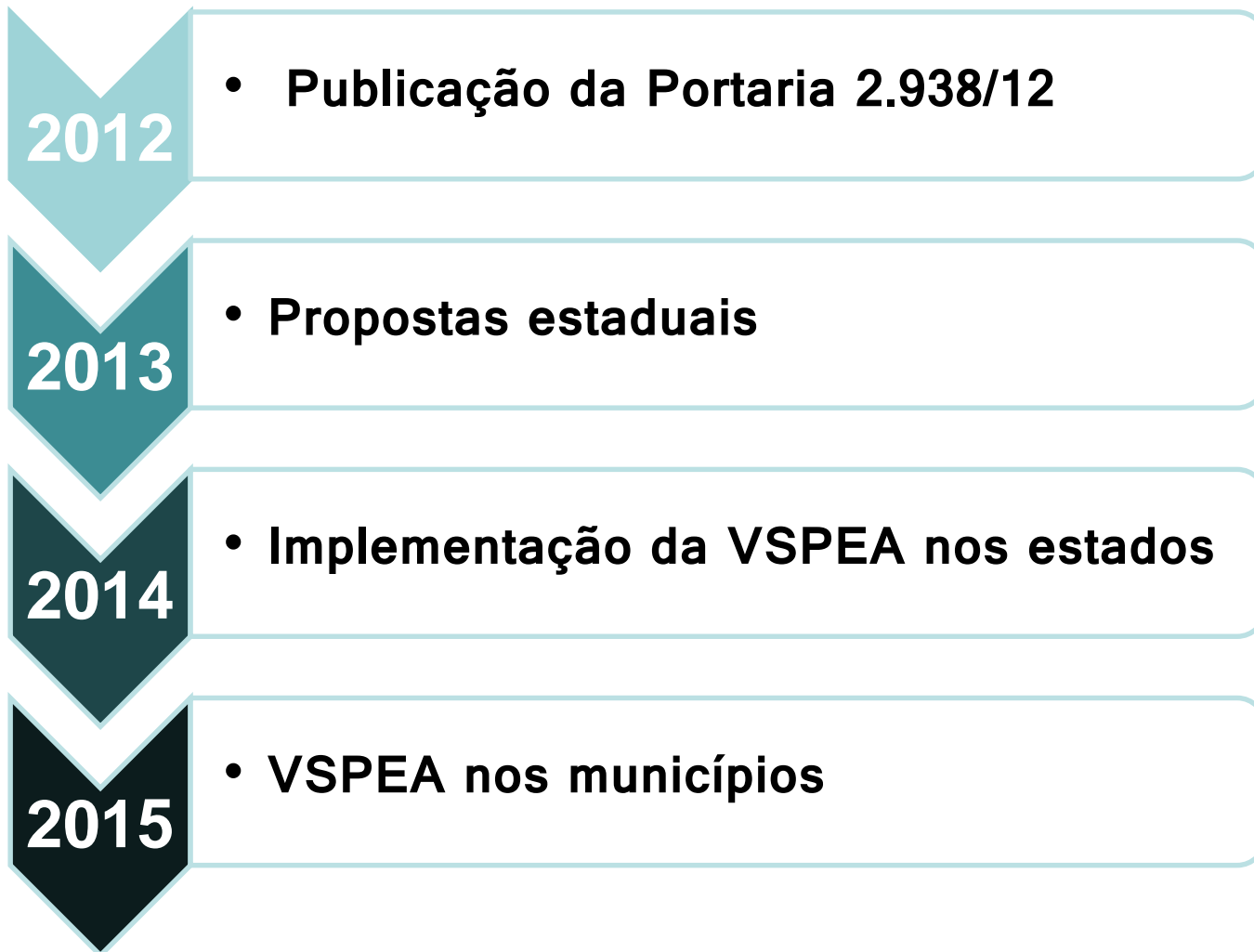
ESTRUTURAÇÃO DA VIGILÂNCIA EM SAÚDE DE POPULAÇÕES EXPOSTAS A AGROTÓXICOS NOS MUNICÍPIOS

Vigilância em Saúde de Populações Expostas a Contaminantes Químicos
VIGIPEQ

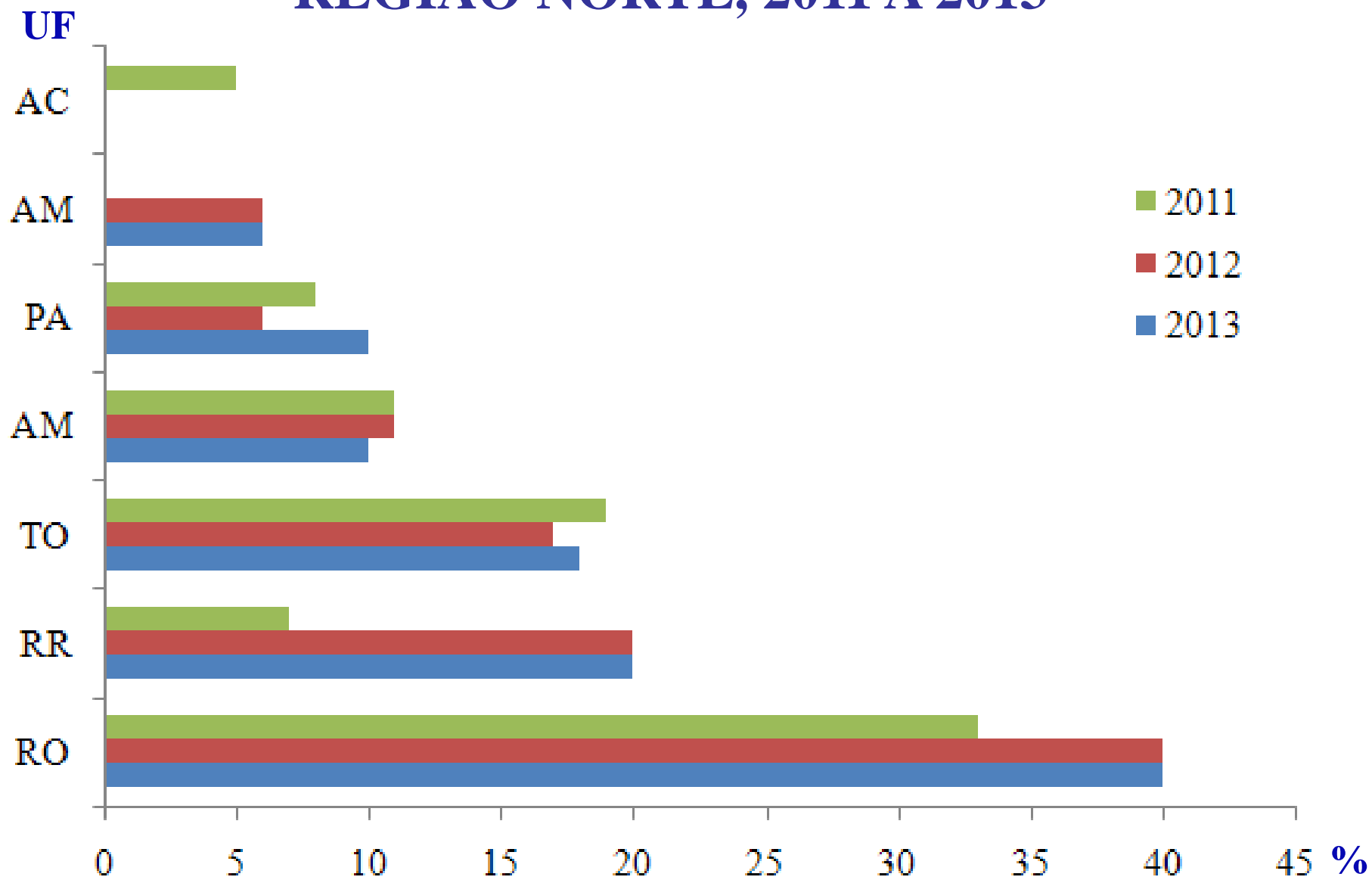


Ministério da
Saúde

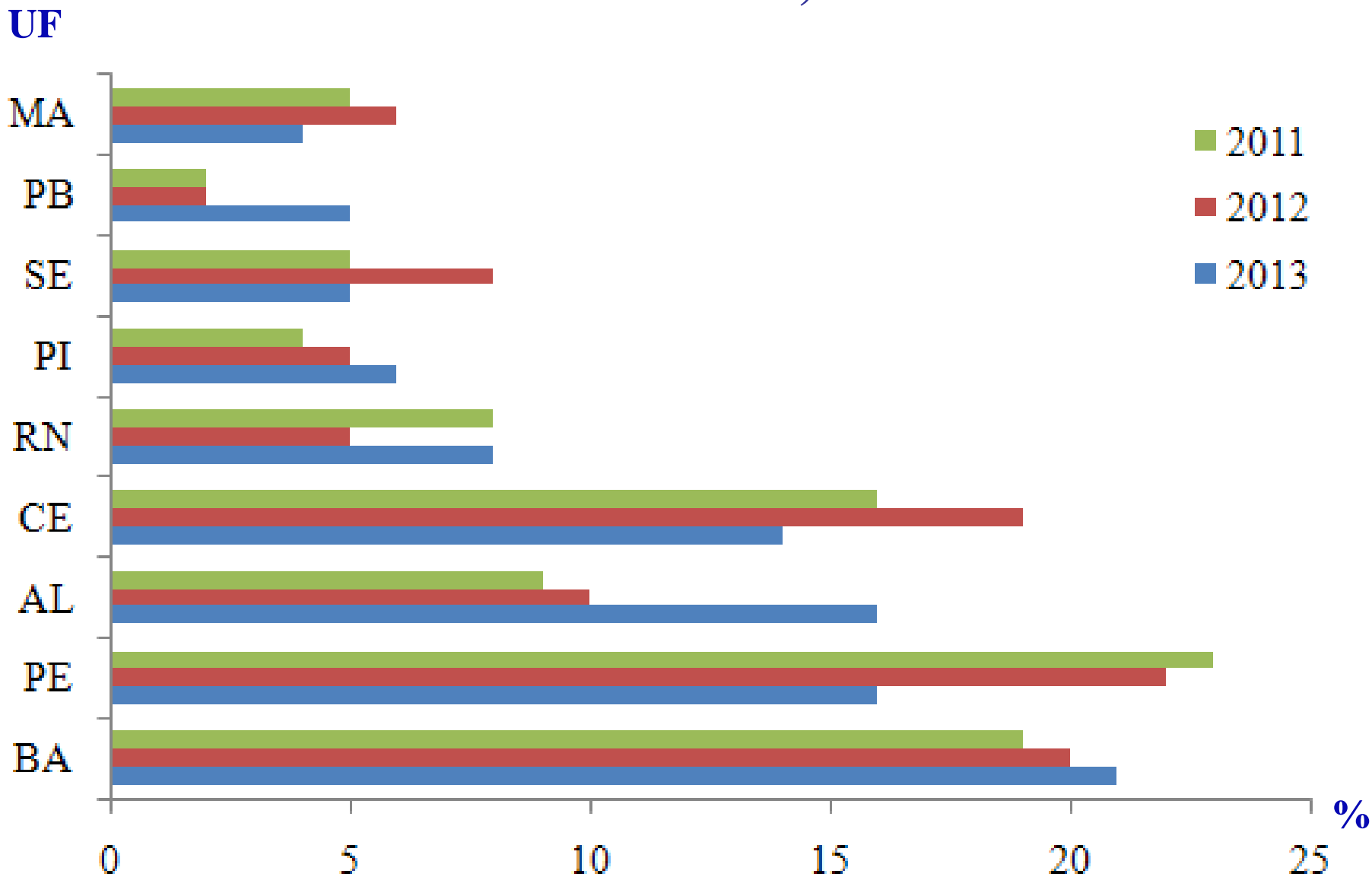
LINHA DO TEMPO



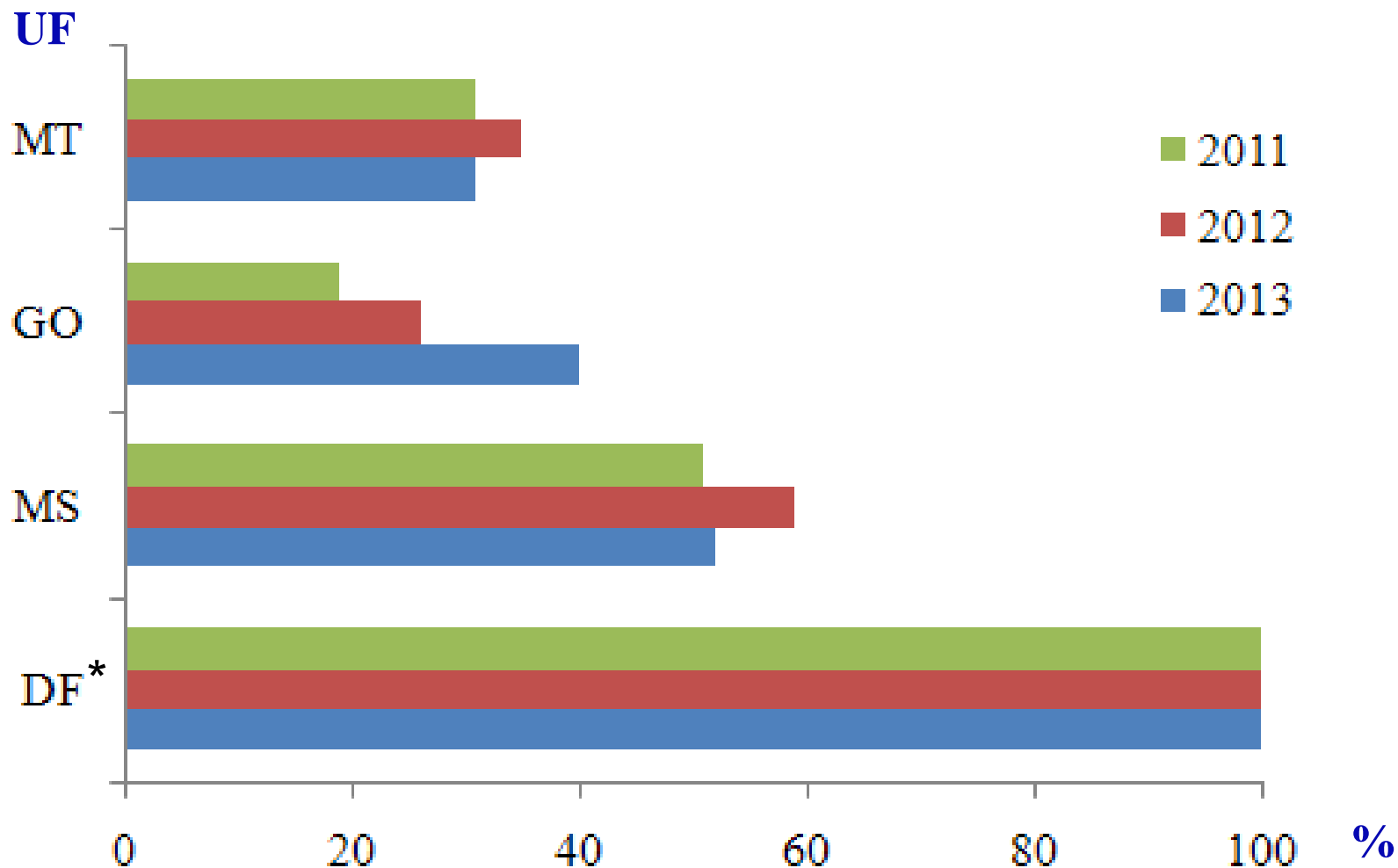
PROPORÇÃO DE MUNICÍPIOS NOTIFICADORES REGIÃO NORTE, 2011 A 2013



PROPORÇÃO DE MUNICÍPIOS NOTIFICADORES REGIÃO NORDESTE, 2011 A 2013



PROPORÇÃO DE MUNICÍPIOS NOTIFICADORES REGIÃO CENTRO-OESTE, 2011 A 2013



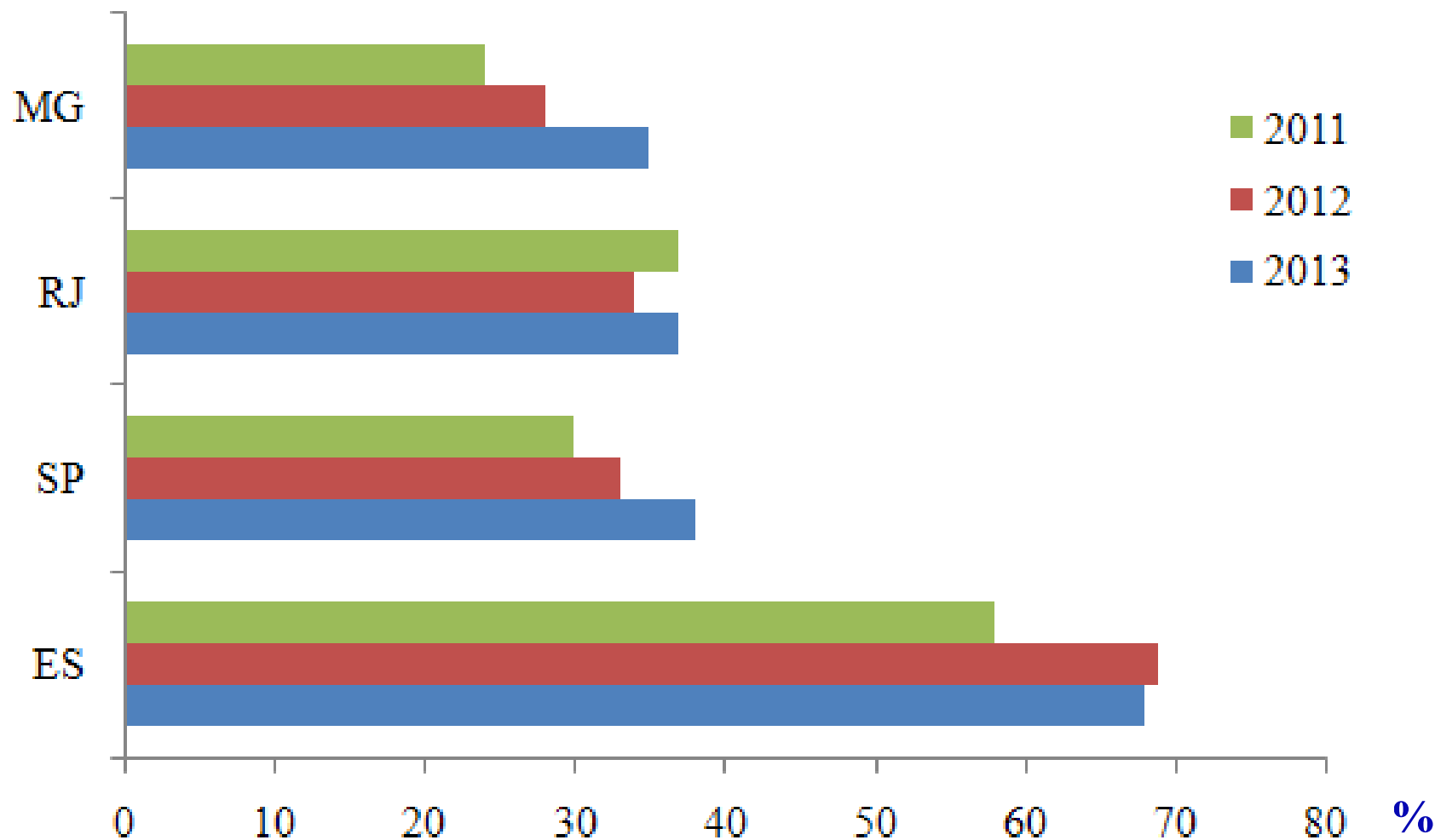
* O DF possui apenas Brasília como município
Fonte: SINAN. Consulta em 24/07/2014.



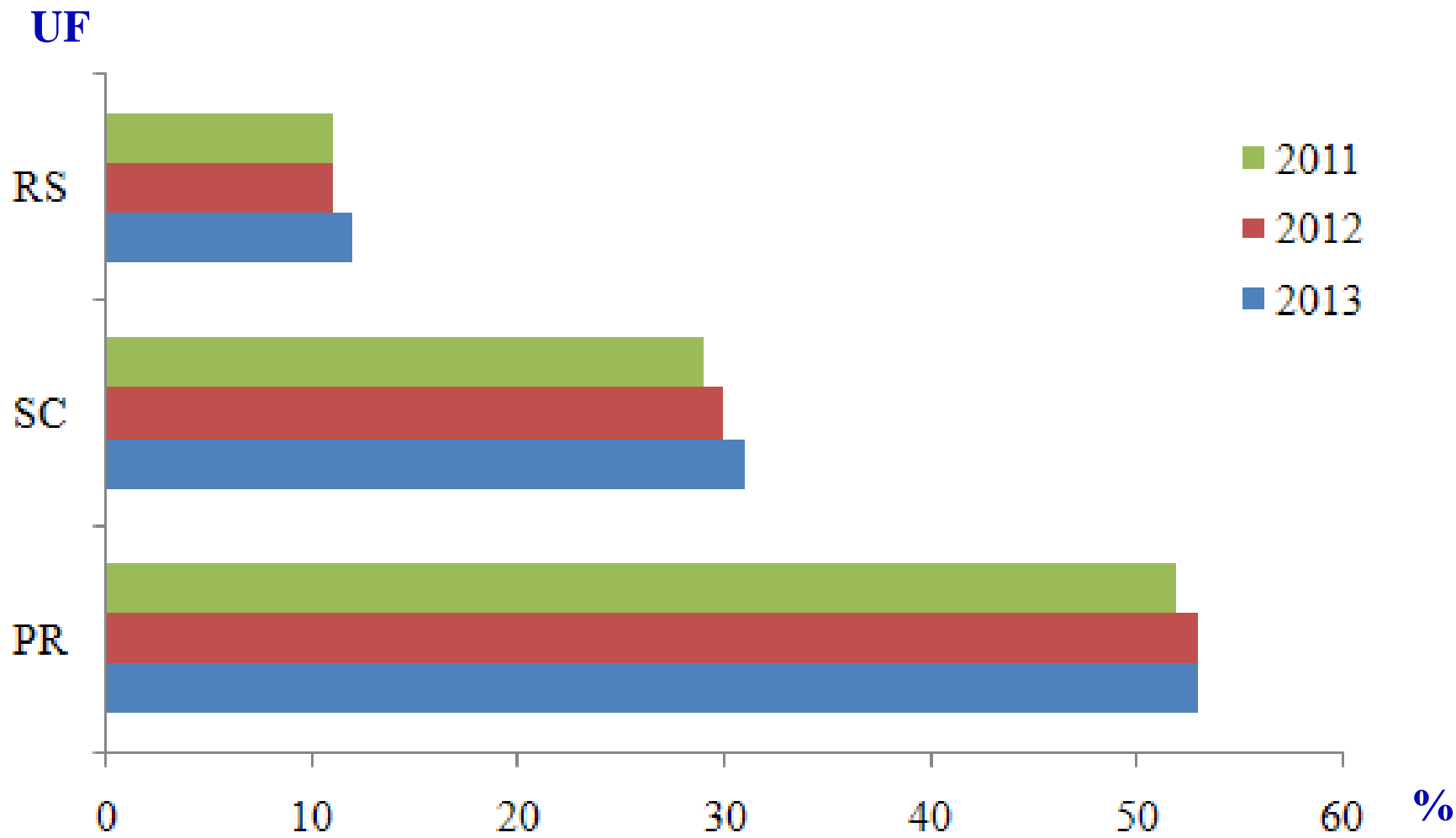
Ministério da
Saúde

PROPORÇÃO DE MUNICÍPIOS NOTIFICADORES REGIÃO SUDESTE, 2011 A 2013

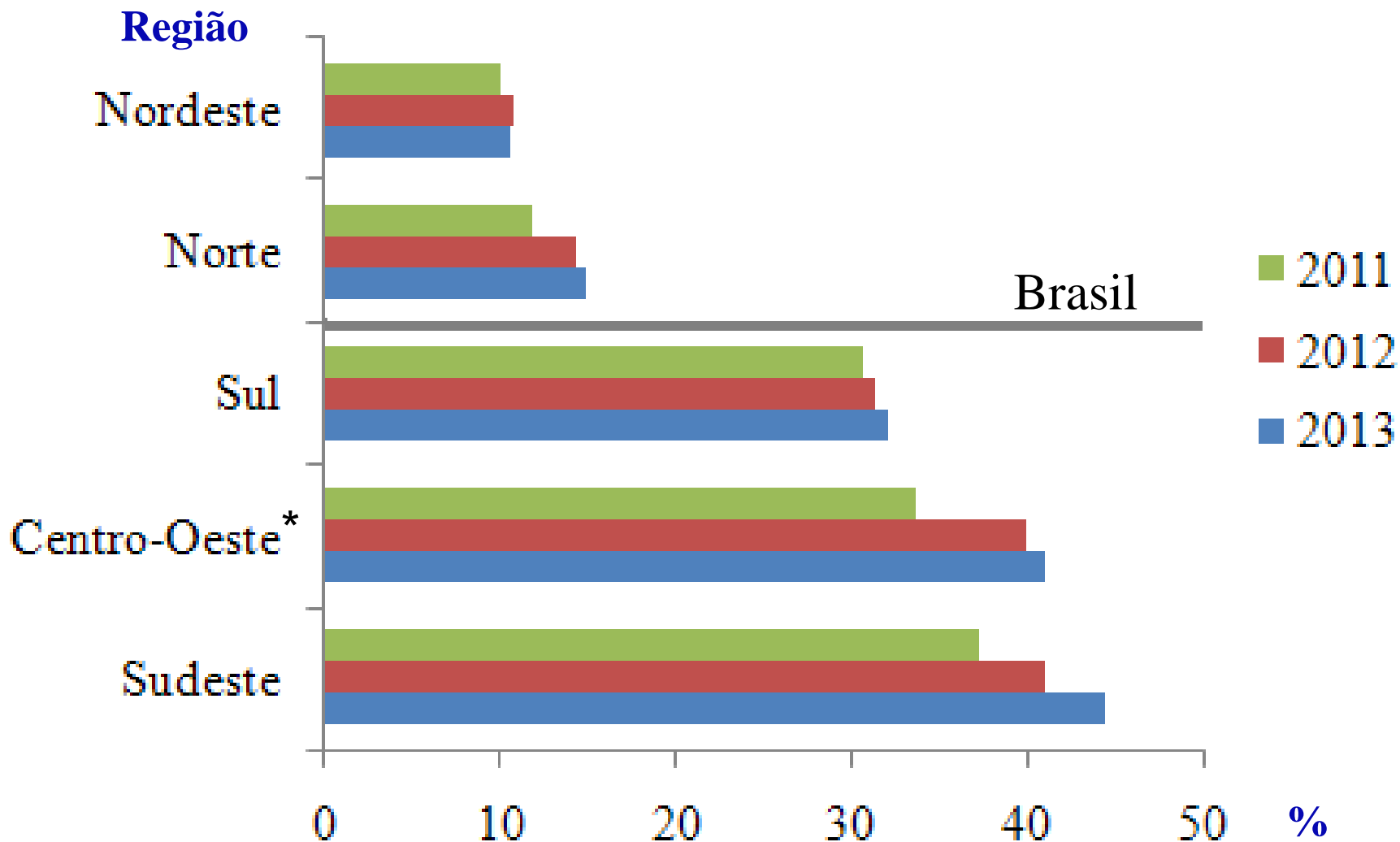
UF



PROPORÇÃO DE MUNICÍPIOS NOTIFICADORES REGIÃO SUL, 2011 A 2013



PROPORÇÃO DE MUNICÍPIOS NOTIFICADORES POR REGIÃO, 2011 A 2013



* O DF não foi considerado no cálculo, por alterar a média do Centro-Oeste.
Fonte: SINAN. Consulta em 24/07/2014.

PROPOSTAS ESTADUAIS QUE ENVOLVERAM MUNICÍPIOS

ESTADOS	ESTRATÉGIAS
ALAGOAS	Capacitações para municípios prioritários: notificação de intoxicações, VIGIAGUA
AMAZONAS	Curso básico VIGIPEQ com ênfase em agrotóxicos para municípios prioritários
BAHIA	Apoio matricial e institucional para os municípios prioritários para elaboração das propostas municipais, articulação com CIRs, CMS e CES para inserção das ações nos planos locais
GOIÁS	Qualificação de profissionais das vigilâncias, CERESTs e atenção primária
MARANHÃO	Capacitação os municípios prioritários para a utilização de sistemas de informação, ações de VSPEA e investigação de casos de surtos
MATO GROSSO	Propostas para inserção das ações de VSPEA no PES e PMS
MATO GROSSO DO SUL	Discussão dos eixos para elaboração das propostas dos municípios prioritários

PROPOSTAS ESTADUAIS QUE ENVOLVERAM MUNICÍPIOS

ESTADOS	ESTRATÉGIAS
MINAS GERAIS	Oficinas nas regiões de saúde
PARÁ	Capacitações da vigilância (VIGIAGUA) assistência (ESF e rede especializada)
PARANÁ	Comissões intersetoriais e capacitações para os 24 municípios prioritizados (vigilância e ACS); estruturação da rede para atenção integral/intoxicações por agrotóxicos
PERNAMBUCO	Orientações para elaboração das propostas municipais, capacitação para atenção primária, vigilância e rede sentinela; descentralização de recursos financeiros para os municípios prioritários
PIAUÍ	Capacitação das equipes municipais (vigilância em saúde ambiental, vigilância epidemiológica, vigilância sanitária e atenção básica; elaboração dos planos de ação dos municípios capacitados
RIO DE JANEIRO	Descentralização de recursos financeiros mediante apresentação de proposta municipal pactuada

PROPOSTAS ESTADUAIS QUE ENVOLVERAM MUNICÍPIOS

ESTADOS	ESTRATÉGIAS
RIO GRANDE DO NORTE	Capacitação dos técnicos dos municípios para execução das ações e utilização de sistemas de informação em saúde
RIO GRANDE DO SUL	Capacitação de profissionais da vigilância e ESF; promoção de espaços de educação em saúde para trabalhadores rurais
RONDÔNIA	Capacitação dos profissionais dos municípios sobre vigilância em saúde de populações expostas a agrotóxicos
RORAIMA	Capacitação dos técnicos municipais para utilização dos sistemas de informação em saúde; promoção do intercâmbio de experiências entre os municípios
SANTA CATARINA	Oficina para sensibilização, orientação e capacitação dos municípios prioritários
SÃO PAULO	Capacitação e qualificação da rede, (VSPEA e toxicologia) divulgação de informações de VSPEA para 645 municípios
TOCANTINS	Capacitação dos municípios prioritários em vigilância em saúde de populações expostas a químicos e dos profissionais das unidades de saúde para identificação, notificação, investigação e monitoramento dos casos de intoxicação por agrotóxicos

OFICINA PARA DISCUSSÃO DAS ESTRATÉGIAS PARA IMPLEMENTAÇÃO DA VSPEA NOS MUNICÍPIOS

- ✓ 21 de agosto de 2014
- ✓ 1 UF por região, onde os municípios foram inseridos como **PROTAGONISTAS** das ações de VSPEA:

AM, MS, MG, PE, PR

- ✓ CONASS
- ✓ CONASEMS

ESTRATÉGIA PARA IMPLEMENTAÇÃO DA VSPEA NOS MUNICÍPIOS

LINHAS GERAIS

- Notificação, investigação e análise das intoxicações por agrotóxicos;
- Inserção do tema nos instrumentos de gestão, incluindo PMS, PAS e Mapas de Saúde;
- Desenvolvimento de ações de educação em saúde;
- Envolvimento do controle social visando à inserção do tema na agenda de prioridades dos municípios;
- Implantação da linha de cuidado “Intoxicações exógenas com ênfase em agrotóxicos” nas unidades da Atenção Primária à Saúde;
- Fortalecimento da atuação integrada – VIGILÂNCIA E ASSISTÊNCIA (atenção básica, média e alta complexidade);
- Envolvimento da Estratégia de Saúde da Família.

ESTRATÉGIA PARA IMPLEMENTAÇÃO DA VSPEA NOS MUNICÍPIOS

ESFERA FEDERAL

- Instituição de GT composto pelas secretarias do MS, Fiocruz, Anvisa, OPAS para viabilizar ações integradas, vinculadas ao planejamento estratégico, com estabelecimento de competências e responsabilidades;
- Envolvimento da assistência – baixa, média e alta complexidades;
- Inserir a VSPEA na Programação Geral de Ações e Serviços de Saúde (PGASS);
- Estímulo à inserção de indicadores no COAP;
- Fortalecimento da epidemiologia como ferramenta indispensável para a vigilância;
- Fortalecimento da cooperação dos CITs com a Vigilância em Saúde;
- Estímulo a parcerias com instituições de ensino e pesquisa, setores agropecuário, meio ambiente e educação.

ESTRATÉGIA PARA IMPLEMENTAÇÃO DA VSPEA NOS MUNICÍPIOS

ESFERA ESTADUAL

- Sensibilização dos gestores municipais para a VSPEA, com ênfase para a inserção de ações nos instrumentos de planejamento e gestão, favorecendo o atendimento das necessidades locais;
- Estímulo da discussão do tema nas CIR e CIB e demais instâncias colegiadas;
- Estímulo de ações de educação em saúde;
- Fomento de estratégias de agroecologia;
- Estímulo do cadastramento e monitoramento da saúde dos trabalhadores, incluindo ACE e ACS;
- Estímulo da atuação da ESF nas ações de caracterização do território;
- Estímulo da realização periódica da análise de situação de saúde.

ESTRATÉGIA PARA IMPLEMENTAÇÃO DA VSPEA NOS MUNICÍPIOS

ESFERA MUNICIPAL

- Cadastro e monitoramento da saúde dos trabalhadores, incluindo ACE e ACS;
- Inserção do tema agrotóxicos na atuação da ESF, promovendo sua participação na caracterização dos territórios e no reconhecimento da situação de saúde da população;
- Estímulo da incorporação da alimentação agroecológica na merenda escolar;
- Execução de ações de educação em saúde;
- Estímulo da realização de análises de resíduos de agrotóxicos em alimentos custeadas pelos produtores locais.

Endereço eletrônico da
Secretaria de Vigilância em Saúde:

www.saude.gov.br/svs

Disque Notifica
0800-644-6645
notifica@saude.gov.br



Ministério da
Saúde