



Seminário
de Vigilância em Saúde
de Populações Expostas
a Agrotóxicos

Brasília 06 e 07 de novembro de 2013

Armazenamento e Descarte de Embalagens de Agrotóxicos em Goiás



SECRETARIA
DE ESTADO DA SAÚDE



Ouvidoria do SUS 0800 643 3700

www.saude.go.gov.br

Superintendência de Vigilância em Saúde
Gerência de Vigilância em Saúde Ambiental e Saúde
do Trabalhador
Coordenação de Vigilância em Saúde Ambiental
Lúcia Helena de Assis

Estado de Goiás

Capital	Goiânia
População 2010	6.003.788 hab.
Área (km ²)	340.111,783
Densidade demográfica (hab/km ²)	17,65
Número de Municípios	246
Número de Regionais de Saúde	16



Perfil Econômico de Goiás

- **Agricultura:** soja, milho, sorgo, cana-de-açúcar, algodão, alho, tomate, seringueira.

Goiás - 4º lugar em lavoura de cana de açúcar

Goiás - 4º lugar em produção nacional de látex

Jataí - 2º lugar do país em área plantada com milho

Rio Verde - 4º lugar em área plantada com milho

- **Pecuária:** 3º maior rebanho de gado bovino do país
- **Reservas Minerais:** níquel, manganês, calcário e fosfato
- **Polo Farmoquímico: Anápolis**
- **Turismo**

Embalagens Vazias: Para onde vão?

Práticas Adotadas:

- Queimadas a céu aberto
- Enterradas sem nenhum critério
- Descartadas nos corpos hídricos
- Abandonadas no local da lavoura



Ouvidoria do SUS 0800 643 3700
www.saude.go.gov.br



SECRETARIA
DE ESTADO DA SAÚDE



Legislação- Destinação Final das Embalagens

Lei Federal nº 9.974-06/06/2000 – dispõe sobre a pesquisa , a experimentação, a produção, a embalagem e rotulagem, o transporte, o armazenamento, a comercialização, a propaganda comercial, a utilização, a importação, a exportação, o **destino final dos resíduos e embalagens**, o registro, a classificação, o controle, a inspeção e a fiscalização de agrotóxicos seus componentes e afins e dá outras providências.

- Decreto Federal nº 4.074-04/01/2002
- Resolução CONAMA nº 334-03/04/2003 – dispõe sobre os procedimentos de licenciamento ambiental de estabelecimentos destinados ao recebimento de embalagens vazias de agrotóxico
- Lei Estadual nº 12.280-24/01/1994, dispõe sobre o controle de agrotóxicos, seus componentes e afins e dá outras providências.



Ouvidoria do SUS 0800 643 3700
www.saude.go.gov.br



SECRETARIA
DE ESTADO DA SAÚDE



Armazenamento e Descarte das Embalagens Vazias

Responsabilidade compartilhada dentro da cadeia produtiva:



➤Agricultor,

➤Sistema de Comercialização,

➤Fabricante,
•INPEV

➤Poder Público

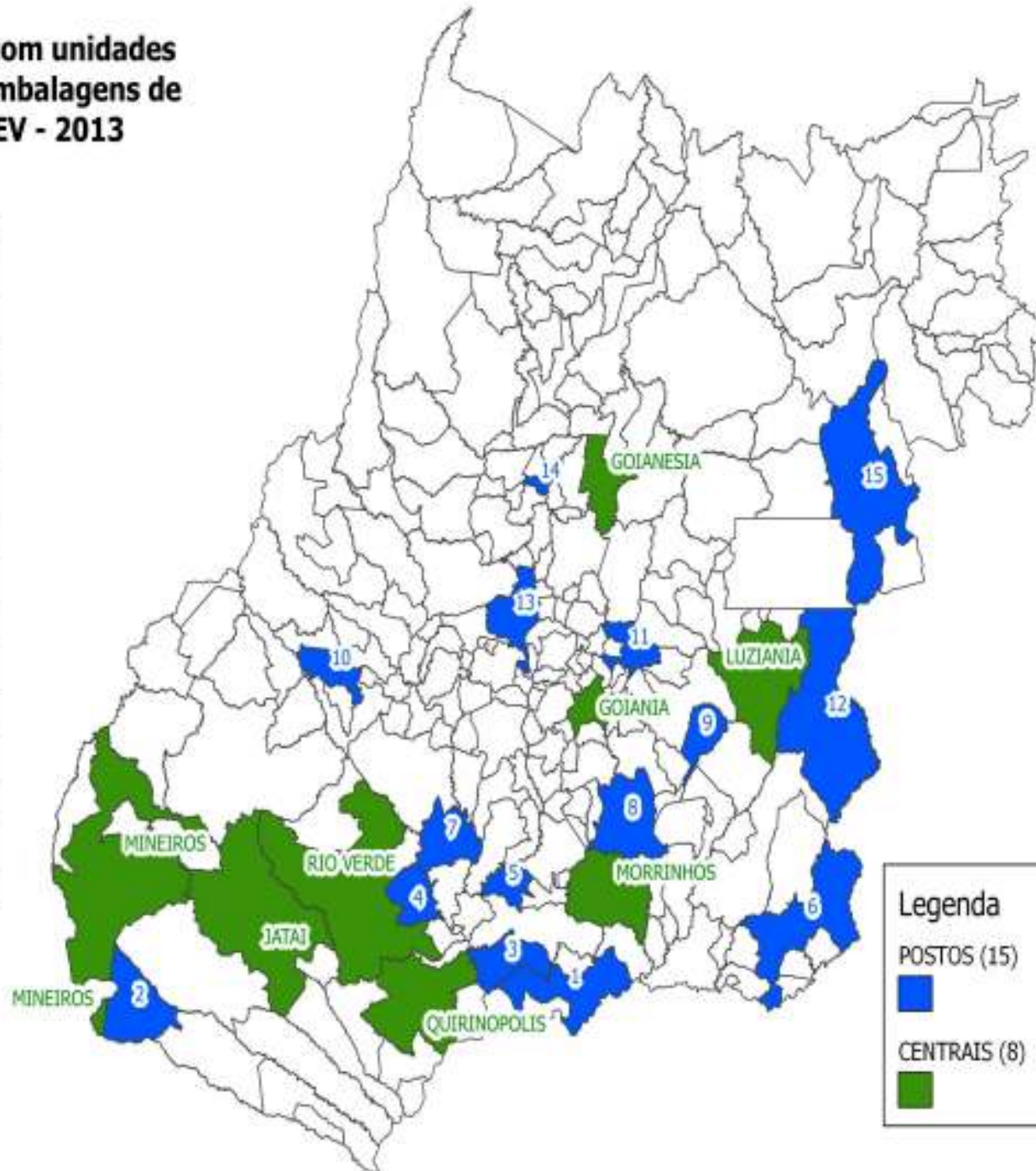
↔Logística Reversa de Embalagens-Unidades de Recebimento



GOIÁS - Municípios com unidades de recebimento de embalagens de agrotóxicos pelo inpEV - 2013

NOME_ACEN	controle
Itumbiara	1
Chapadão do Céu	2
Bom Jesus de Goiás	3
Santa Helena de Goiás	4
Vicentinópolis	5
Catalão	6
Acreúna	7
Piracanjuba	8
Vianópolis	9
Iporá	10
Anápolis	11
Cristalina	12
Itaberaí	13
Ceres	14
Formosa	15

Implantação-
Início 2002

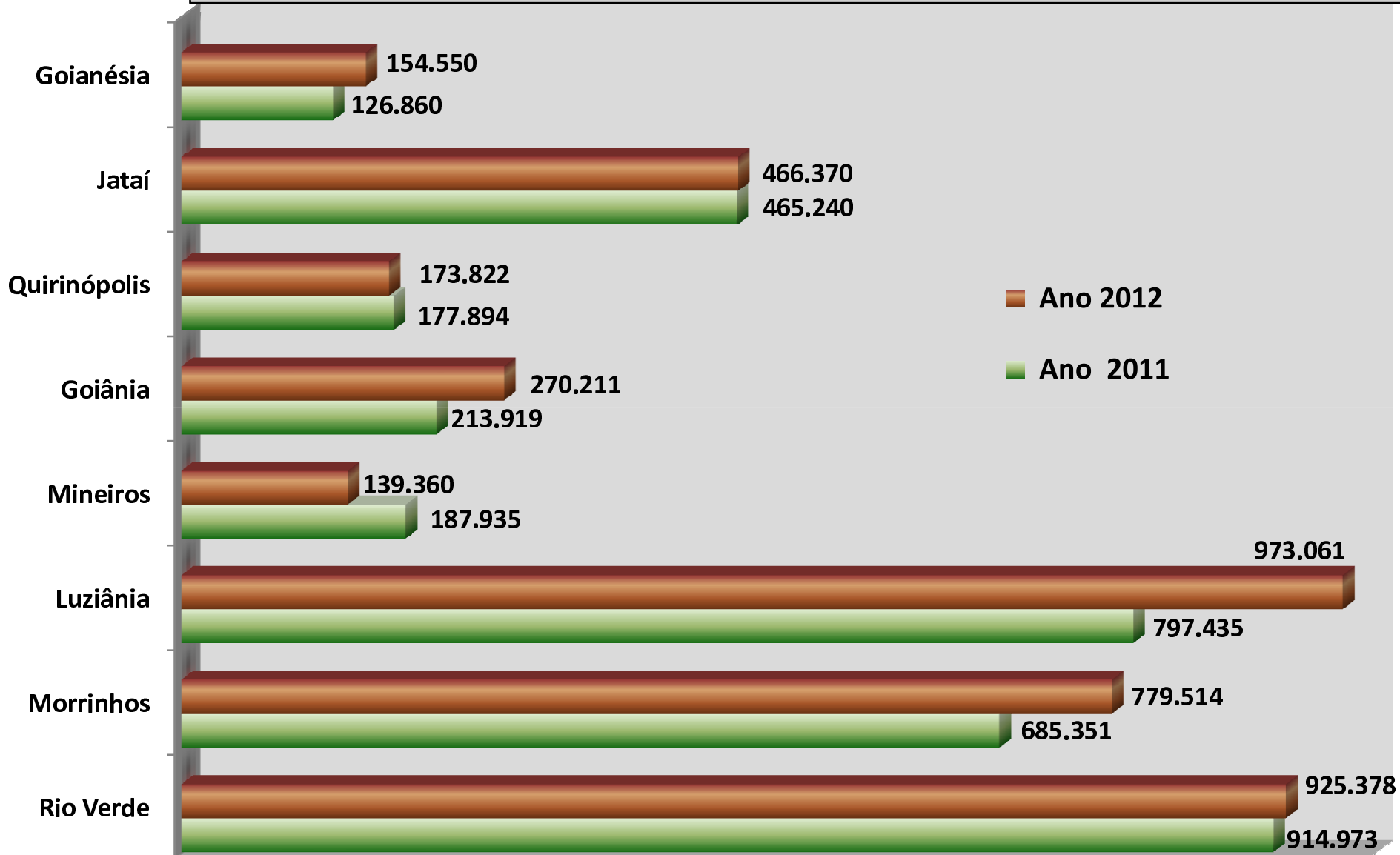


Legenda

POSTOS (15)

CENTRAIS (8)

Quantidade de Embalagens recebidas nas Centrais de Recebimento em Quilos, nos anos de 2011 e 2012





Centrais de Recebimento de Embalagens - Goiás



Figura 1: Embalagens laváveis na central de recebimento de Goiânia. (Maio, 2008)



Figura 2: Local de armazenamento dos fardos prensados. (Maio, 2008).

00 643 371

ir

Agrotóxicos de Uso em Saúde Pública - Passivo



Embalagens Enviadas para destinação adequada

Item	Material	Produto	Quantidade
Latão de 200 litros*	Metálico	Malathion	126
Latão de 20 litros	Metálico	Deltametrina	198
Lata de 18 litros*	Metálico	Óleo de soja	44
Bombona de 20 litros	Plástico	Malathion	300
Bombona de 20 litros*	Plástico	Deltametrina	120
Garrafas de 1 litro	Plástico	Cynoff 200ce	200
Caixa de Papelão com 4 Galões de 5 litros	Papel e Plástico	Deltametrina	150 caixas

Junho de 2012



Ouvidoria do SUS 0800 643 3700
www.saude.go.gov.br



SECRETARIA
DE ESTADO DA SAÚDE



Destinação Final

Atualmente, o Brasil é referência na logística reversa de embalagens vazias de agrotóxicos:

- 94% das embalagens primárias (aquelas que entram em contato direto com o produto) são retiradas do campo e enviadas para a destinação ambientalmente correta;
- 80% do total das embalagens comercializadas são destinadas.
- Estado de Goiás – 90%
- Devolução em 2011: 3.579.607 Kg
- Devolução em 2012: 4.006.464 Kg

10 Unidades Recicladoras – São Paulo, Minas Gerais, Mato Grosso e Rio de Janeiro.

05 Unidades Incineradoras

Ouvidoria do SUS 0800 643 3700
www.saude.go.gov.br



SECRETARIA
DE ESTADO DA SAÚDE



Vigilância em Saúde Ambiental

Capacitações VIGISOLO:

Identificação e Cadastro das Unidades de Recebimento
das Embalagens Vazias e dos Depósitos de Agrotóxicos
para Controle de Vetores



Consórcio APA Ribeirão João Leite

Ribeirão João Leite: Manancial de abastecimento

- **Municípios:** Goianápolis, Anápolis, Goiânia, Campo Limpo, Nerópolis, Ouro Verde, Terezópolis de Goiás.
 - Hortaliças e Frutíferas
- **Composição:**
Prefeituras, EMATER, AGRODEFESA, SEBRAE, INPEV e Associação Goiana de Empresas Revendedores de Produtos Agropecuários.



Consórcio APA Ribeirão João Leite

Atividades:

- Palestras de sensibilização
- Coleta Itinerante de embalagens vazias de agrotóxicos



Ouvidoria do SUS 0800 643 3700
www.saude.go.gov.br



SECRETARIA
DE ESTADO DA SAÚDE



Consórcio APA Ribeirão João Leite

Objetivos:

➤ Adequação Ambiental das propriedades à legislação:

- Conservação e o uso sustentável dos recursos naturais na APA João Leite;
- Facilitar o acesso dos produtores rurais para devolução e Conscientização sobre a importância da destinação correta das embalagens vazias de agrotóxicos;
- Diminuir riscos de contaminação das pessoas, solo, dos recursos hídricos, fauna e flora.



Agradecimentos

- Antônio Duarte Assis - Regional de Saúde de Jataí
- Alcimar Vilela – Coordenadora de Operação INPEV/Goiás e Distrito Federal
- Almeida da Silva Santos – Central de Recebimento de Goiânia
- Oriçanga Bastos Júnior – EMATER/APA João Leite
- Marcello Rosa – Controle Ambiental de Vetores
- Paula Milanez – SUVISA/CVSA



Ouvidoria do SUS 0800 643 3700
www.saude.go.gov.br



SECRETARIA
DE ESTADO DA SAÚDE



CONTATOS

Coordenação de Vigilância em Saúde Ambiental – CVSA

(062) 3201 – 4120

suvisa.cvsa@saude.go.gov.br

Gerência de Vigilância em Saúde Ambiental e Saúde do Trabalhador –

GVSAST

(062) 3201 – 4121 suvisa.gvsast@saude.go.gov.br

OBRIGADA!



SECRETARIA
DE ESTADO DA SAÚDE



Ouvidoria do SUS 0800 643 3700

www.saude.go.gov.br