

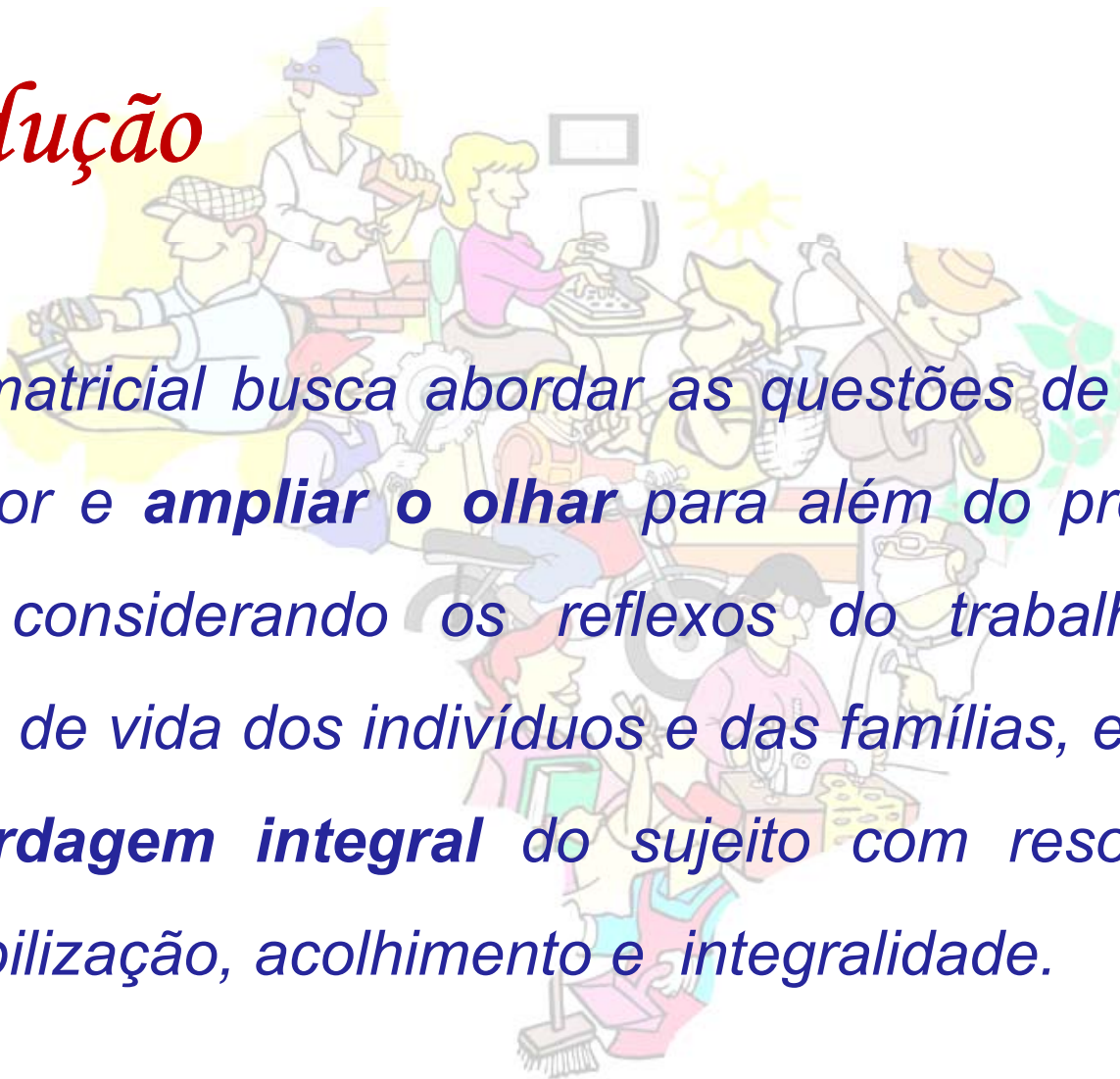


*Matriciamento em Saúde do Trabalhador:  
ampliando o olhar da APS para integralidade do  
cuidado*

**Rafaella Almeida Ribeiro**  
**Enfermeira do CEREST Sobral**

# *Introdução*

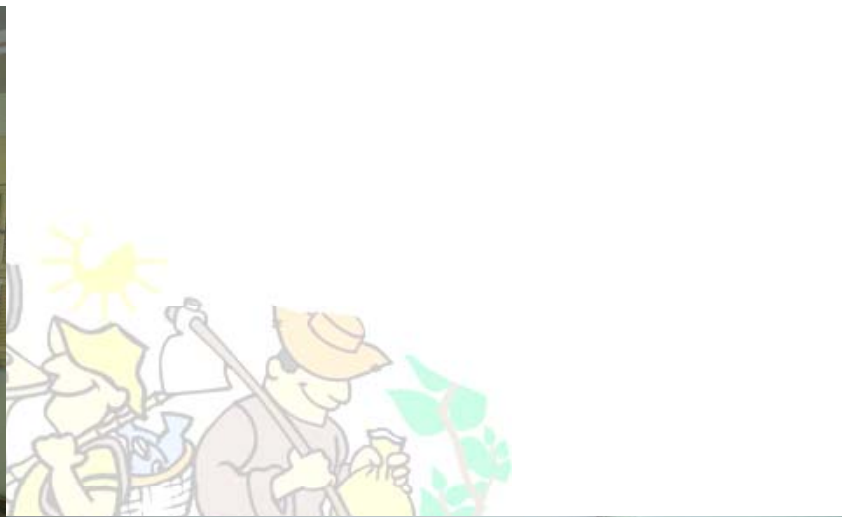
*O apoio matricial busca abordar as questões de Saúde do Trabalhador e **ampliar o olhar** para além do processo de trabalho, considerando os reflexos do trabalho e das condições de vida dos indivíduos e das famílias, envolvendo uma **abordagem integral** do sujeito com resolutividade, responsabilização, acolhimento e integralidade.*



# Objetivos

- Viabilizar a atenção à saúde do trabalhador na perspectiva do cuidado integral através de ações de matriciamento nos territórios da Atenção Primária à Saúde (APS).
- Realizar momentos de educação permanente em saúde do trabalhador nos territórios da APS ;
- Melhorar a articulação entre os profissionais da APS e CEREST;
- Aumentar a resolubilidade dos casos de doenças ocupacionais e acidentes do trabalho;
- Qualificar os encaminhamentos para os serviços especializados, evitando referências desnecessárias e incremento de listas de espera;
- Construir linhas de cuidado compartilhadas;





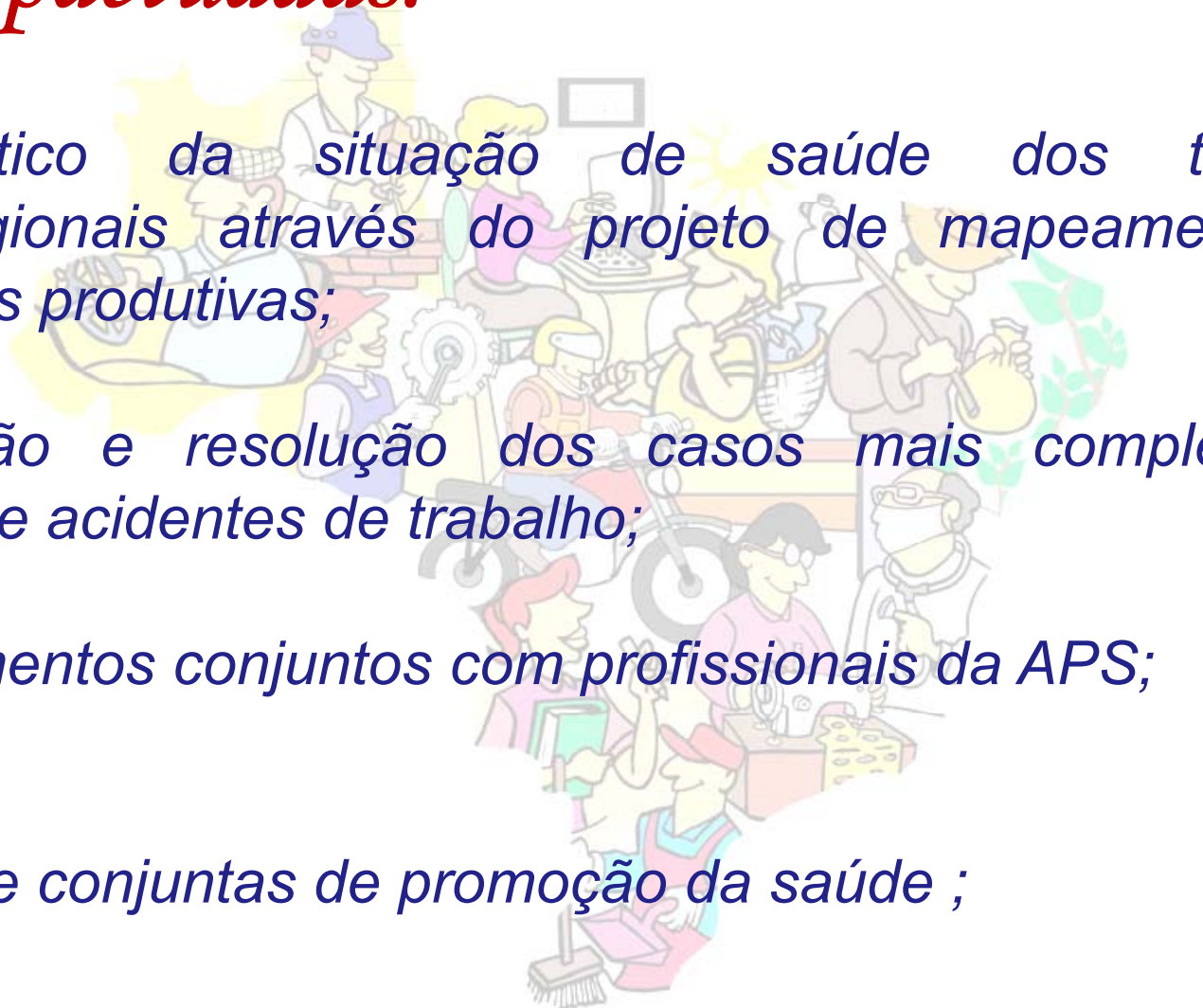
Apresentação da proposta nas rodas dos CSF



Pactuação das prioridades em cada território

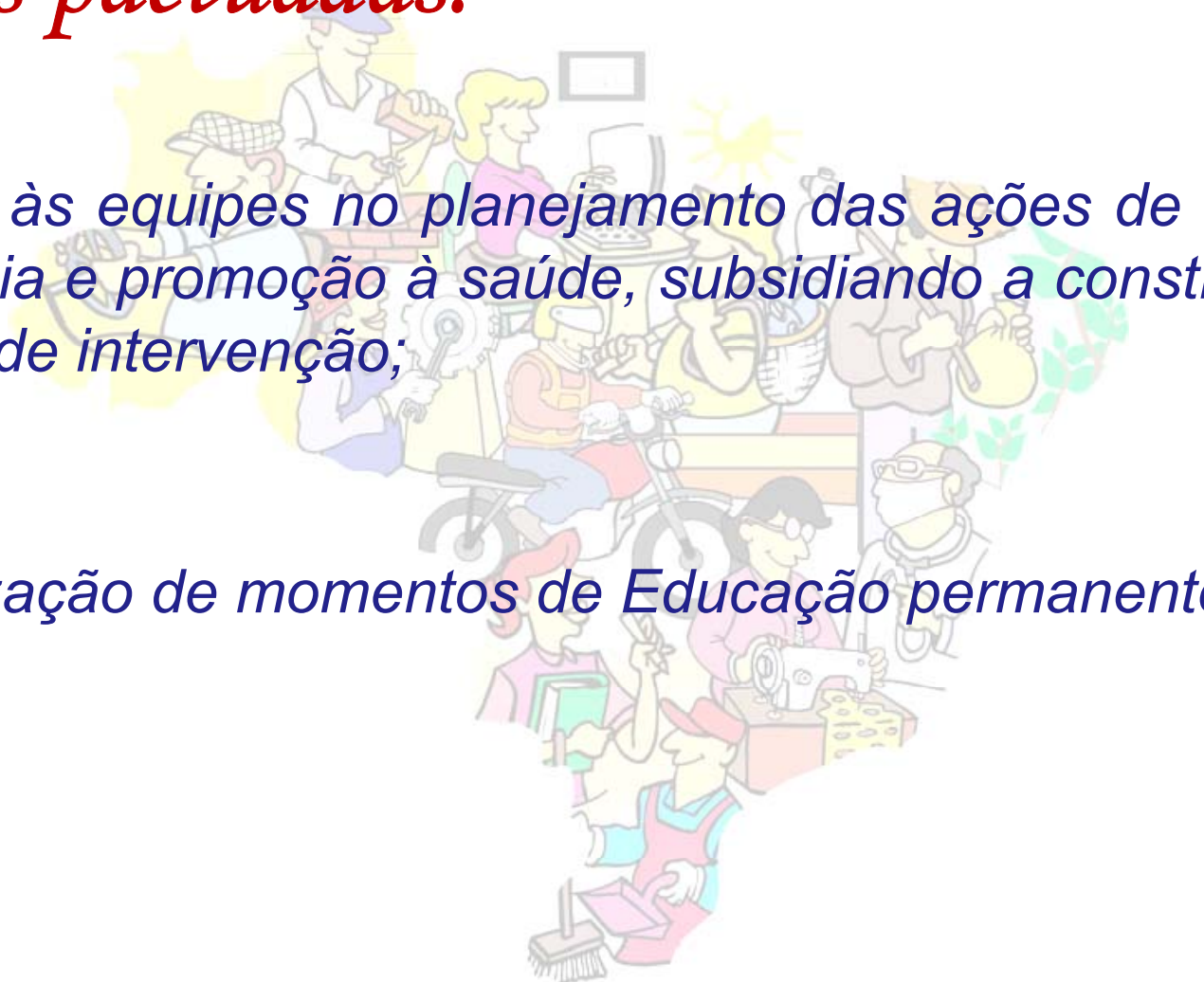
# *Ações pactuadas:*

- *Diagnóstico da situação de saúde dos territórios locais/regionais através do projeto de mapeamento das atividades produtivas;*
- *Discussão e resolução dos casos mais complexos de doenças e acidentes de trabalho;*
- *Atendimentos conjuntos com profissionais da APS;*
- *Atividade conjuntas de promoção da saúde ;*



# *Ações pactuadas:*

- *Apoio às equipes no planejamento das ações de atenção, vigilância e promoção à saúde, subsidiando a construção de planos de intervenção;*
- *Realização de momentos de Educação permanente.*



# *Resultados:*

- *Mapeado os processos produtivos em 7 territórios da ESF dos 14 territórios da sede;*
- *Atendimento de 8 trabalhadores em dois territórios para resolução dos casos mais complexos de doenças relacionadas ao trabalho, visando a integralidade da atenção onde foram acolhidos por uma equipe multiprofissional e estabelecido um plano de cuidado para cada um dos casos;*

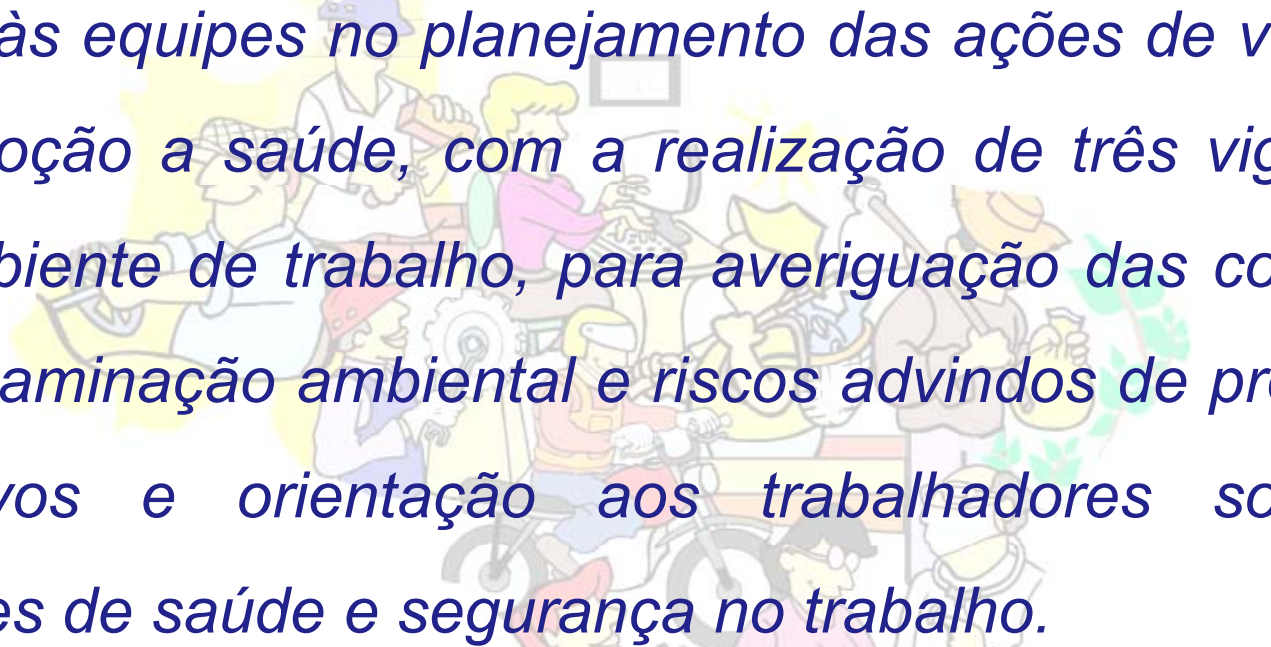




Capacitação dos ACS para preenchimento do instrumento de coleta das informações



Demonstração da espacialização dos processos produtivos no território



*• Apoio às equipes no planejamento das ações de vigilância e promoção a saúde, com a realização de três vigilâncias em ambiente de trabalho, para averiguação das condições de contaminação ambiental e riscos advindos de processos produtivos e orientação aos trabalhadores sobre as questões de saúde e segurança no trabalho.*

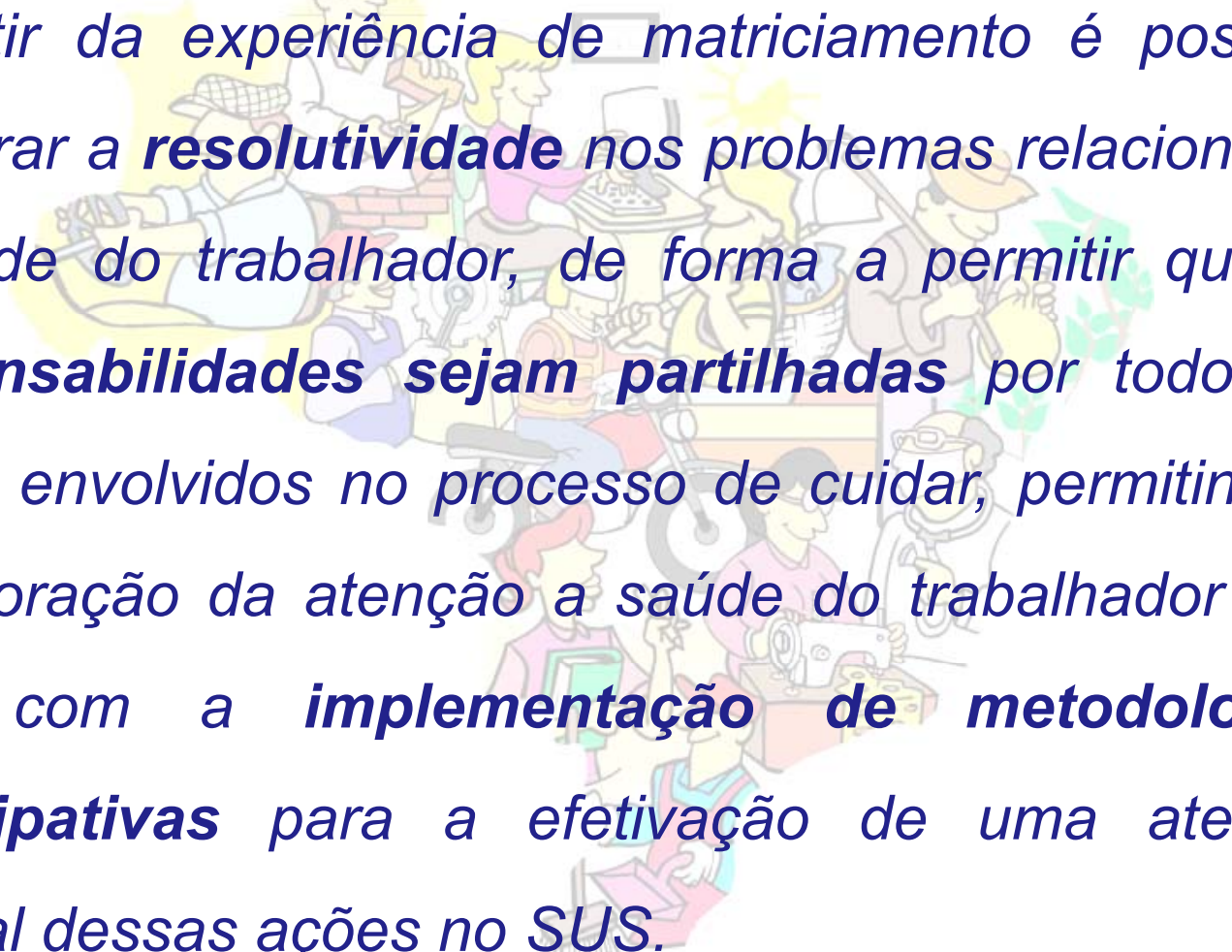
*• Realização de momentos de educação permanente, iniciada com o repasse do protocolo de acidente de trabalho grave nas rodas dos CSF.*



Conhecendo os riscos no “Grupo da palha”

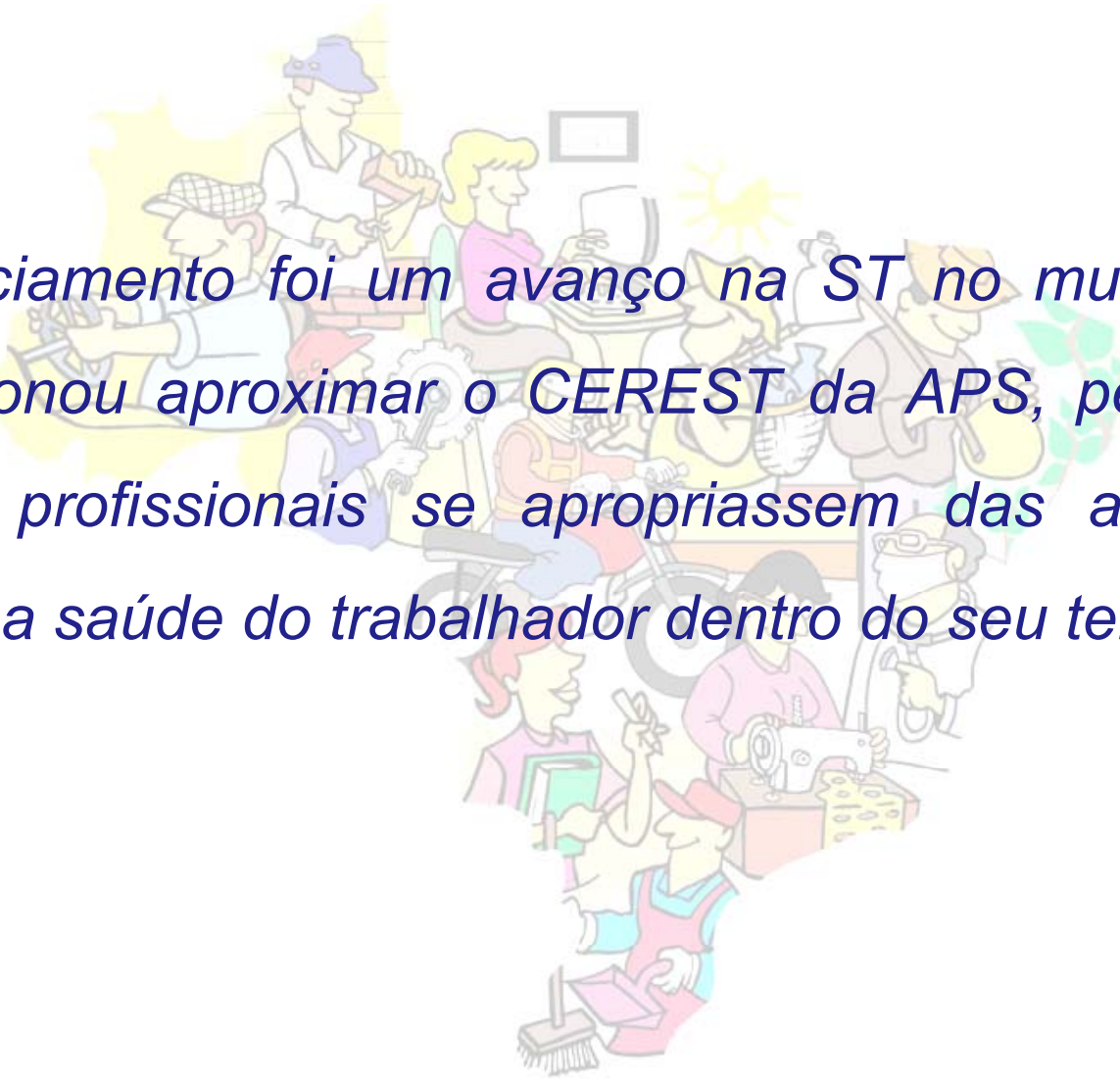


Vigilância em ST em canteiros de obra no território



A partir da experiência de matriciamento é possível melhorar a **resolutividade** nos problemas relacionados a saúde do trabalhador, de forma a permitir que as **responsabilidades sejam partilhadas** por todos os atores envolvidos no processo de cuidar, permitindo a incorporação da atenção a saúde do trabalhador pela APS com a **implementação de metodologias participativas** para a efetivação de uma atenção integral dessas ações no SUS.

*O matriciamento foi um avanço na ST no município e proporcionou aproximar o CEREST da APS, permitindo que os profissionais se apropriassem das ações de atenção a saúde do trabalhador dentro do seu território.*



# *Ações de apoio matricial...*

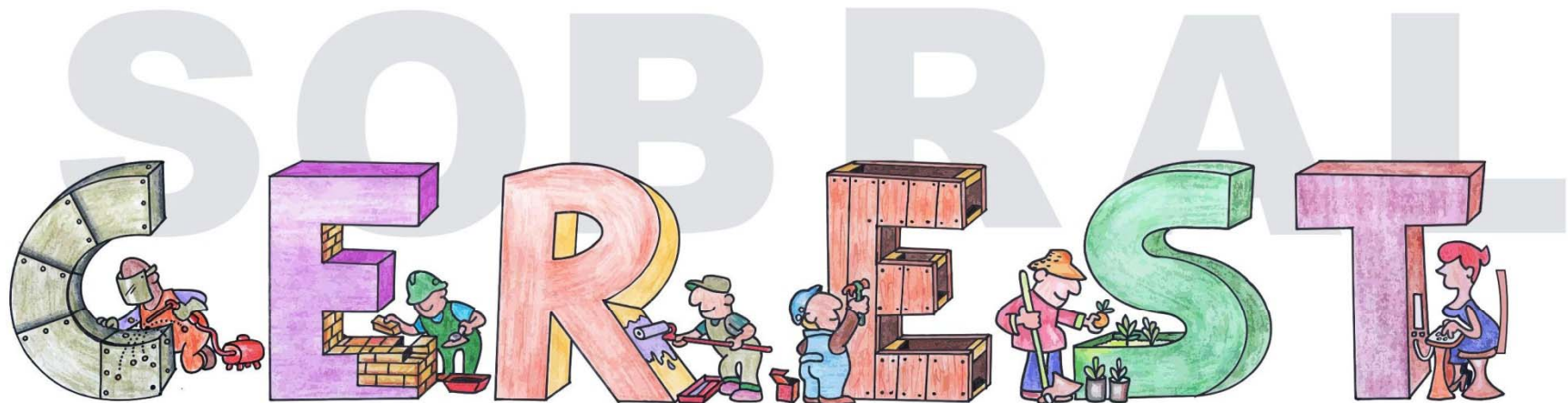
*Nova forma de PENSAR, OLHAR, AGIR...*

*Não é somente “JUNTAR AS EQUIPES”*

*Nova abordagem para o enfrentamento dos problemas utilizando os diferentes conhecimentos...*

*... sem perder as especificidades de cada área.*





**CENTRO DE REFERÊNCIA EM SAÚDE DO TRABALHADOR**

*Obrigada.*