

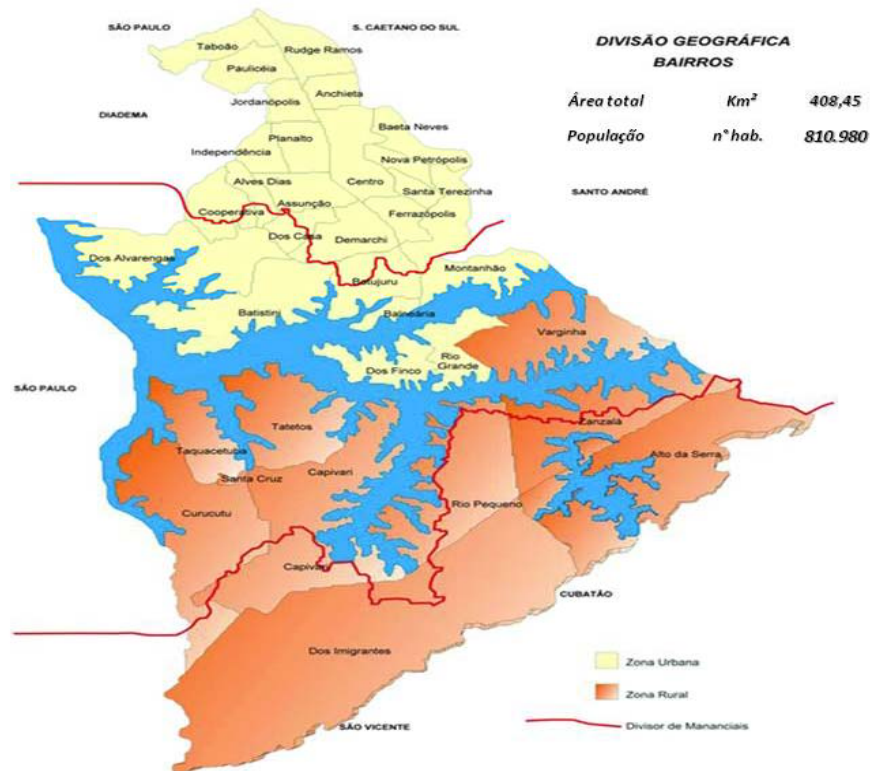
VI Encontro Nacional RENAST

Brasília, 2012

**SAÚDE MENTAL NO TRABALHO NA  
AGENDA MUNICIPAL DE SAÚDE EM  
SÃO BERNARDO DO CAMPO**

CEREST São Bernardo do Campo

# São Bernardo do Campo- SP



88.620 atividades econômicas

(1.886) Atividades Industriais: metalúrgica, mecânica, vestuário, calçados, mobiliário e produtos de materiais plásticos.

(19.750) Comercio: alimentos, bebidas, tecidos, vestuários, calçados, veículos

(66.984) Prestação de serviços: transporte, reparação, instalação e conservação, consultoria, administração de imóveis

# INTRODUÇÃO

- Histórico do CEREST SBC

2009

- Plano Municipal de Saúde
- Plano de Ação ST - Diretrizes

# INTRODUÇÃO

- Ações do Centro de Referência em Saúde do Trabalhador visando a notificação dos agravos ST
- Demandas de sofrimento mental no trabalho apresentadas, principalmente, pelos agentes comunitários de saúde,
- Grupo de trabalho com profissionais do CEREST, das áreas de Saúde Mental e de Atenção Básica

# OBJETIVOS

- Reconhecer os transtornos mentais decorrentes do trabalho, notificar os casos e promover intervenções nos locais de trabalho;
- Estruturar propostas de ações, em rede, articulando cuidado e prevenção no âmbito da Secretaria de Saúde
- Ofertar projetos terapêuticos aos trabalhadores nos processos de adoecimento relacionados ao trabalho
- Disseminar as discussões sobre a preservação da saúde mental no trabalho na sociedade, aos profissionais de saúde, aos trabalhadores, sindicalistas, empregadores;

# MÉTODOS

- Reconhecer a ocorrência dos casos como *evento sentinela*
- Definição dos fluxos para o acolhimento e avaliação dos casos;
- Rodas de conversa com gerentes e trabalhadores das unidades de saúde sobre os aspectos da organização e processos de trabalho da saúde, dificuldades e possibilidades de mudança;

- Discussão do tema em reuniões das equipes dos serviços de saúde mental na rede de atenção básica e especializada - Educação Permanente
- Realização de eventos e elaboração de material informativo;
- Articulação com Programa de Ensino e Pesquisa (PET Saúde) desenvolvido pela Faculdade de Medicina, com foco nos agentes comunitários de saúde visando uma intervenção integrada com a formação.
- Criação de espaço de cuidado coletivo- apoio



VI Seminário de Saúde Mental e Trabalho do Grande ABC



I Simpósio Internacional de Saúde Mental e Trabalho e apresentação do Prof. Yves Clot.





# RESULTADOS

- Questionamentos, em especial dos gestores, se as condições e a organização do trabalho geram o adoecimento.
- Dificuldade em visualizar a possibilidade de modificar processos de trabalho, o modo como este está organizado.
- Poucos registros de casos e permeados de dúvidas.

Articulação entre as diversas áreas tem favorecido o diálogo, o reconhecimento da demanda e a estruturação de ações no âmbito da Secretaria de Saúde:

- ❖ Agentes comunitários de saúde , após capacitação e rodas de conversa conduzidas por profissionais da Saúde Mental, coordenam grupos de mulheres na Atenção Básica
- ❖ Ouvidoria da saúde identifica e encaminha queixas relacionadas à situações de assédio moral
- ❖ Grupo de apoio ao ACS

# CONCLUSÃO

- Reconhecer os casos no interior dos serviços de saúde, é enfrentar o desafio de promover intervenções nos processos de trabalho em saúde assim como nos demais setores
- Necessidade de construção de estratégias conjuntas intrasetoriais e intersetoriais, para a efetivação das políticas públicas de saúde .

CEREST SÃO BERNARDO DO CAMPO  
[saude.trabalhador@saobernardo.sp.gov.br](mailto:saude.trabalhador@saobernardo.sp.gov.br)  
(11)43320552

Nancy Yasuda  
[nan.yasuda@yahoo.com.br](mailto:nan.yasuda@yahoo.com.br)